

Typographische *Auszeichnungen* und ihre **grammatischen** Funktionen

Niklas Reinken | Institut für Germanistik

Linguistik an der Philologischen Fakultät, 24. November 2025

Typographie und Text

Ich bin nicht Stiller! – Tag für Tag, seit meiner Einlieferung in dieses Gefängnis, das noch zu beschreiben sein wird, sage ich es, schwöre ich es und fordere Whisky, ansonst ich jede weitere Aussage verweigere. Denn ohne Whisky, ich hab's ja erfahren, bin ich nicht selbst, sondern neige dazu, allen möglichen guten Einflüssen zu erliegen und eine Rolle zu spielen, die ihnen so passen möchte, aber nichts mit mir zu tun hat, und da es jetzt in meiner unsinnigen Lage (sie halten mich für einen verschollenen Bürger ihres Städtchens!) einzig und allein darum geht, mich nicht beschwatzen zu lassen und auf der Hut zu sein gegenüber allen ihren freundlichen Versuchen, mich in eine fremde Haut zu stecken, unbestechlich zu sein bis zur Grobheit, ich sage: da es jetzt einzig und allein darum geht, niemand anders zu sein als der Mensch, der ich in Wahrheit leider bin, so werde ich nicht aufhören, nach Whisky zu schreien, sooft sich jemand meiner Zelle nähert.

Frisch, Max (1954): Stiller. In: Gesammelte Werke in zeitlicher Reihenfolge. Bd. III: 1949-1956. Frankfurt a.M.: Suhrkamp. S. 361-362.

Ich bin nicht Stiller! – Tag für Tag, seit meiner Einlieferung in dieses Gefängnis,

Ich bin nicht **Stiller!** – Tag für Tag, seit meiner Einlieferung in dieses Gefängnis, das noch zu beschreiben sein wird, sage ich es, schwöre ich es und fordere Whisky, ansonst ich jede weitere Aussage verweigere. Denn ohne Whisky, ich hab's ja erfahren, **bin ich nicht selbst**, sondern neige dazu, allen möglichen guten Einflüssen zu erliegen und **eine Rolle zu spielen**, die ihnen so passen möchte, aber nichts mit mir zu tun hat, und da es jetzt in meiner unsinnigen Lage (sie halten mich für einen verschollenen Bürger ihres Städtchens!) einzig und allein darum geht, mich nicht beschwatzen zu lassen und auf der Hut zu sein gegenüber allen ihren freundlichen Versuchen, mich in **eine fremde Haut zu stecken**, unbestechlich zu sein bis zur Grobheit, ich sage: da es jetzt einzig und allein darum geht, niemand anders zu sein **als der Mensch, der ich in Wahrheit leider bin**, so werde ich nicht aufhören, nach Whisky zu schreien, sooft sich jemand meiner Zelle nähert.

Frisch, Max (1954): Stiller. In: Gesammelte Werke in zeitlicher Reihenfolge. Bd. III: 1949-1956. Frankfurt a.M.: Suhrkamp. S. 361-362. (Hervorheb. N.R.)

Typographische Regeln: Dispositive

- “Much of the cohesive work that used to be done by language is now realised, not through linguistic resources, but through layout, colour and typography.” (van Leeuwen 2006: 139)
- Typographische Regeln basieren auf Gewohnheiten.

Ablauf

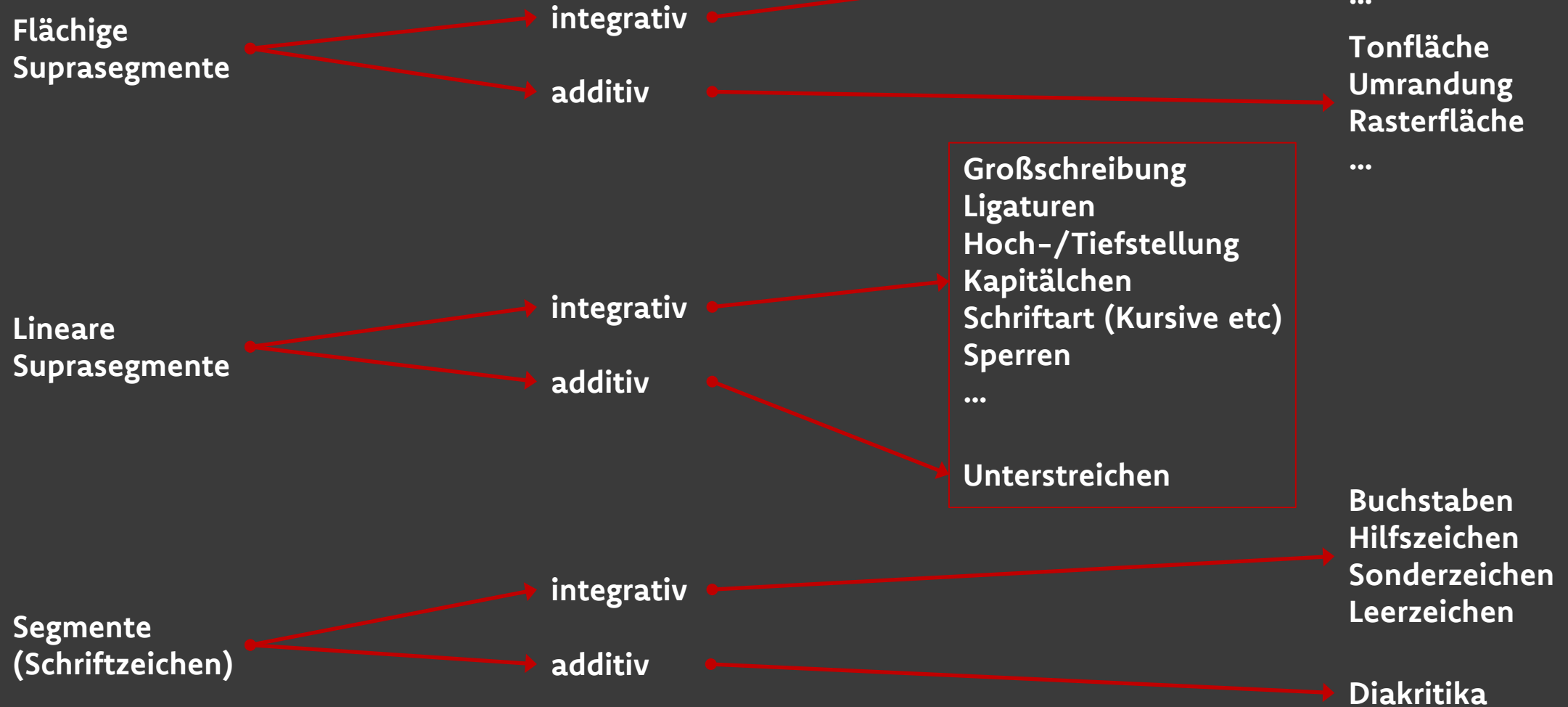
1. Typographie als linguistisches Phänomen
2. Typographische Elemente
 1. Formal
 2. Funktional
3. Vorstellung des Korpus
4. Detailanalyse
 1. Unterstreichung
 2. Fettung
 3. Kursivierung
5. Form-Funktions-Zusammenhang
6. Zusammenfassung und Ausblick

Form & Funktion ***typographischer Elemente***

Typographie als linguistisches Phänomen

- „Das Material, mit dem die Zeichen hervorgebracht werden, ist gänzlich gleichgültig, denn es berührt das System nicht [...]; ob ich die Buchstaben weiß oder schwarz schreibe, vertieft oder erhöht, mit einer Feder oder einem Meißel, das ist für ihre Bedeutung gleichgültig.“ (de Saussure 1916: 143)
- „**Gehen Sie wählen! Andere tun es auch.**“ (Spitzmüller 2013: 312)
- Wie die typografische Gestaltung eines Textes realisiert wird, ist linguistisch wenig untersucht.
- „Ist Typographie ein stilistisches Para-Phänomen, dessen Deutung nur kontextuell und intermodal (mit Bezug auf den verbal konstituierten ‚Sinn‘) erklärbar ist, oder ist das Schriftbild selbst eine Art *Sprache* mit eigenen, kontextabstrakt bestimmbar Regeln [...]?“ (Spitzmüller 2016: 100)

Graphische Mittel der Schrift



Auszeichnungen

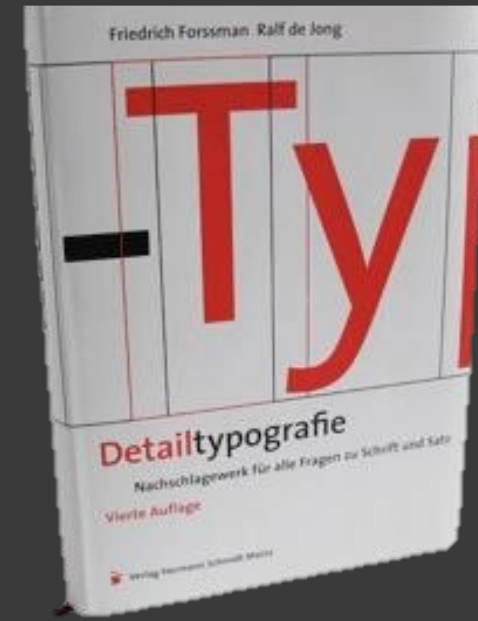
Kursive Schrift:

„Die häufigsten Anwendungen

- Betonungen im Text
- Feststehende Begriffe
- Kurze fremdsprachige Zitate
- Titel von Werken und für Personennamen
- Namen von Dingen: Schiffe, Schriften, Markennamen etc.“

Fette Schrift:

- „Fette Schrift für Stichworte
- Fette Schrift für Lemmata“



Funktionen typographischer Gestaltung

Ästhetik:

Epistemik:

Motivation:

Synopsis:

Rekontextualisierung: Einbettung von Elementen aus anderen Kontexten

Formwirkung

„Visualisierung der Wissensarchitektur eines Textes“

„den Blick auf den Text [...] lenken“

Verknüpfung von Textelementen

Einbettung von Elementen aus anderen Kontexten



Kurze Wege

Innerhalb des Oldenburger Münsterlandes sind die Wege kurz. Die beiden Kreisstädte Cloppenburg und Vechta liegen lediglich 25 Kilometer auseinander. Aber auch die Strecke in die Metropolen oder die nächstgelegenen Feriengebiete ist nicht lang.

Wussten Sie schon ...

... dass in Dinklage, also mitten im Binnenland, ein auf den Innenausbau von **Luxusyachten** spezialisiertes Unternehmen ansässig ist?

... dass sich in der Gemeinde Saterland Europas kleinste Sprachinsel findet? Rund 2000 Menschen sprechen hier **Saterfriesisch**.

... dass das Oldenburger Münsterland das größte zusammenhängende **Erdbeeranbaugebiet** in ganz Deutschland ist?

... dass der in der Gemeinde Barßel gelegene Elisabethfehnkanal der einzige noch voll schiffbare **Fehnkanal** Deutschlands ist?

... dass das 1934 angelegte Museumsdorf Cloppenburg Deutschlands ältestes **Freilichtmuseum** ist?

Reiseregion

Oldenburger Münsterland

Immer mehr Menschen entdecken, dass es sich in Niedersachsen gut urlauben lässt. 2019, im letzten Jahr vor Ausbruch der Pandemie, stieg die Zahl der Übernachtungen um 2,8 Prozent an. Der Zuwachs im Oldenburger Münsterland lag mit drei Prozent sogar noch etwas darüber. Kein Wunder, bei insgesamt fünf Erholungsgebieten.

Mein Haus, mein Garten

Die Eigentümerquote liegt im Oldenburger Münsterland mit rund **65%** deutlich höher als in anderen Regionen.



HAUS, HOF UND GARTEN werden im Oldenburger Münsterland stets liebevoll gepflegt.

Typographische Elemente als grammatische Elemente

— Form

- **Fettung:** lineares, abstraktes Supragraphem
- **Kursivität:** lineares, abstraktes Supragraphem
- **Unterstreichen:** lineares, konkretes Supragraphem

— Funktion?

— Was ist die Funktion der linearen Supragrapheme?

- **Fettung:** Intensivierung, Struktur?
- **Kursivierung:** Intensivierung, Kennzeichnung von Eigennamen?
- **Unterstreichen:** Intensivierung?

Wussten Sie schon ...

... dass in Dinklage, also mitten im Binnenland, ein auf den Innenausbau von **Luxusyachten** spezialisiertes Unternehmen ansässig ist?

... dass sich in der Gemeinde Saterland Europas kleinste Sprachinsel findet? Rund 2000 Menschen sprechen hier **Saterfriesisch**.

... dass das Oldenburger Münsterland das größte zusammenhängende **Erdbeeranbaugebiet** in ganz Deutschland ist?

Das Korpus

Das Korpus

Subkorpus	Beschreibung/Typ	Seiten	Dokumente
ZEIT		524	11
Magazin	ZEIT + Zeit Magazin	236	6
Wochenzeitung		288	5

8 Tage 5-Sterne-Studienreise Zypern
mit den berühmtesten Höhepunkten

Herzlichen Dank!
2025-ABG-029

Ein Dankeschön
für die Leser der
WOHNART!

Lesen & Reisen:
Eine der beliebtesten Studienreisen der Deutschen zum Jubiläumspreis!

August 2025

Sehr geehrte Leserinnen und Leser,
wir feiern Jubiläum! Bereits seit 15 Jahren profitieren Sie von exklusiven Reisen zu Vorzugskonditionen. Speziell für Sie als treuen Leser der WOHNART haben wir heute ein ganz besonderes Dankeschön:

8 Tage 5-Sterne-Studienreise Zypern:

- Flüge & Transfers
- ausgewählte 4- und 5-Sterne-Hotels
- spektakuläres Ausflugsprogramm
- viele weitere Leistungen

Ihr Jubiläumspreis für Sie als Leser der WOHNART

Normalpreis **1.749,- €**
Ihr Rabatt **-950,- €**
zum Jubiläumspreis ab nur **199,- €**
pro Person statt 1.149,- €

Weitere wichtige Informationen finden Sie im beiliegenden Reiseflyer.

Sichern Sie sich jetzt Ihren
0800 - 503 575 875
oder unter www.treue-vorteil.de

Ich wünsche Ihnen einen schönen
Claus Erhardt
Leiter Leser-Reisen

PS: Achtung, die Anzahl der Teilnehmer ist begrenzt.
Sagen Sie uns bitte schnellst!

frischli!

Fruchtig-frische Dessertimpulse

2025-UNT-029

Schreiner Praxis-Seminare
Arbeitsrecht für Arbeitgeber

Schreiner Praxis-Seminare GbR (Anwaltskanzlei) | 53129 Bonn

4398 Deutsche Post | 0180 50 10 10

Ihr nächster Termin:
22. + 23.09.25 - Online
15.10.25 - Hamburg

Die Kündigung und der Umgang mit 'Low Performern'
Personalpolitische und arbeitsrechtliche Maßnahmen bei Schlechtleistung

18. August 2025

Seminareinladung

gekündigt, 67% leisten Dienst nach Vorschrift.
Ab wann sind Leistungsmängel ein Kündigungs-
grund?
...
werden können und wie dabei die arbeitsrecht-
liche Kündigungs-
ang der personenbedingten Kündigung
mit will?

auf Kündigungsrecht spezialisierter Anwalt - gibt
im anliegenden Programm. Bei Fragen reicht

ihren Platz!

0180 50 10 10 (Dienstag). Sie haben die Möglichkeit, der wertvollen
0723 9590-35 | Fax 0722 9592-37
000174

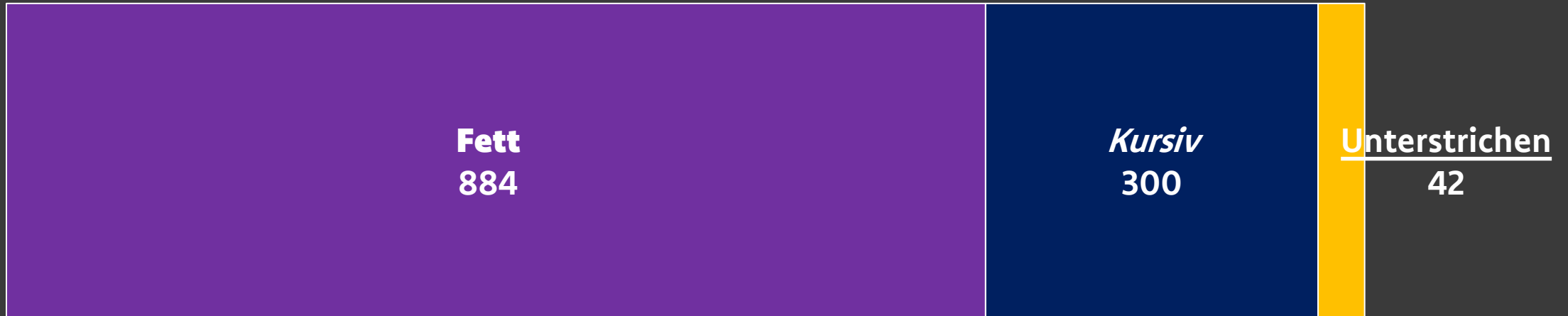


Zeit für ein Dankeschön

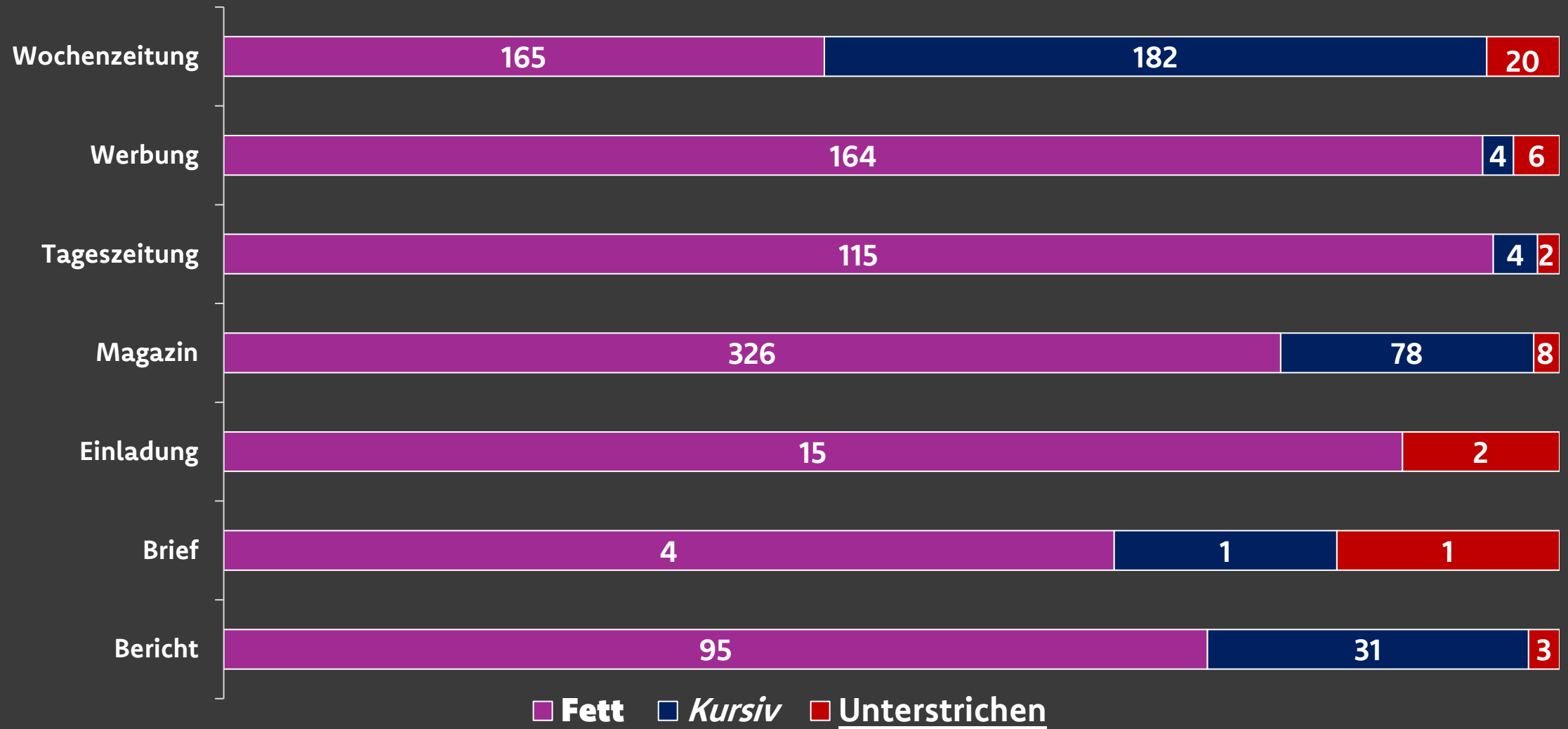
SCHON JETZT: DEIN BONUS FÜR 2025!

Postmann

Anzahl der Auszeichnungen: Gesamtkorpus



Verteilung der Auszeichnungen



Detailanalysen

ab jetzt: 100 zufällig ausgewählte Seiten!

Unterstreichung

— Insgesamt 4x

Schulspezifische Daten erhalten Sie darüber hinaus hier: <https://karten.nibis.de>.

Enercity hat für Interessierte eine Website mit allen wichtigen Informationen angelegt:
www.enercity.de/preisanpassung-fernwaerme

Weitere Fragen können per Mail an fernwaerme@enercity.de oder telefonisch unter 0511-4302332 gestellt werden.

Was mein Leben reicher macht

— 3x Hyperlinks

— 1x Intensivierung?

Kursivierung

Eigennamen

Wirklich neuen Lesestoff zu Ausschreibungen für neue Gaskraftwerke und zum Gebäudeenergiegesetz lieferte die neue Hausherrin *Katherina Reiche* (CDU) nicht.

43x

Die *Welt* berichtete, die *taz*, die *Frankfurter Allgemeine*, die *Londoner Sunday Times*.

Ebenfalls von Caso stammt der *WineCase Deluxe Inox* – ein akkubetriebener Einzel-Flaschenkühler für den mobilen Einsatz bei Events oder Dinners im Freien.

Werktitel

Das erste, 1996 erschienene Buch der österreichischen Autorin Marlene Streeruwitz heißt *Verführungen*.

32x

35 Jahre hat er in der Stadt gewohnt, [...] seine Songs wie *Sexy*, *Lass uns leben*, *Weil ich dich liebe* sind längst Klassiker.

Fremdsprache

GANs heißen diese gegen- und miteinander arbeitenden Netzwerke, *generative adversarial networks*.

9x

Auf Schwedisch heißen sie *bäverhydda*, was der wesentlich bessere Name ist.

Metasprache

Sie erzählt mir vom islamischen Begriff der *fitra*, der inneren Natur eines Menschen, die sich im Leben erst allmählich offenbart: »wie eine Zwiebel, von der man Schicht um Schicht abschält«.

1x

Stil?

Mir missfällt es auch, was die Kopfhörer mit der, *ähem*, Gesellschaft machen.

1x

Alienation



pragmatische Zitate

„Bonnie?“, fragte ich.

logische Zitate

Hierbei betont er das Wort „Menschlichkeit“ durch Großschreiben ...

Titel/Eigennamen

Der aktuelle ESC-Song „Violent Thing“ ...

ist für sie gar keiner. Sie erzählt mir vom islamischen Begriff der *fitra*, der inneren Natur eines Menschen, die sich im Leben

kraftwerke und zum Gebäudeenergiegesetz lieferte die neue Hausherrin *Katherina Reiche* (CDU) nicht. Dass die ersten Kraftwerksausschreibungen noch in diesem

“

Sprachvorbehalt

Wer die gute „cucina italiana“ verhunzt, gehört mindestens in die Hölle.

Überall auf Grinda gibt es Biberburgen. Auf Schwedisch heißen sie *bäverhydda*, was der wesentlich bessere Name ist. Jeder

Inhaltsvorbehalt

... würde bei „normalen“ Fischen schon der Kältetod eintreten.



Kursivierung: Weitere Vorkommen

Intensivierung

Gegen diese wissenschaftlich stabile Erkenntnis wehrte sich in jüngerer Vergangenheit nur Präsident Recep Tayyip Erdoğan in der Türkei, der zur Inflationsbekämpfung die Zinsen *senken* wollte – und nun eben Donald Trump.

2x

Du bist *das* Thema bei BookTok.

Struktur in Aufzählungen

Christoph Meckel *Licht*, **Elizabeth von Arnim** *Verzauberter April*, **Françoise Sagan** *Bonjour tristesse*, **Zsuzsa Bánk** *Die hellen Tage*, **Ernest van der Kwast** *Fünf Viertelstunden bis zum Meer*, **André Aciman** *Call Me By Your Name* / *Ruf mich bei deinem Namen*

5x

„Regie-anweisung“

Mal abgesehen vom Geld. (*lacht*)

1x

Wozu wird Kursivierung eingesetzt?

- Struktur: 5x *5,4% der Kursivierungen dienen der Strukturierung.*
- Alienation: 86x *92,5% der Kursivierungen dienen der Alienation.*
- Intensivierung: 2x *2,2% der Kursivierungen dienen der Intensivierung.*

— +5 unklare Fälle

In den *politischen Prozess* wurden die Ergebnisse insbesondere über informelle Gespräche mit Akteuren auf ministerialer Ebene, aber etwa auch im Rahmen einer Stellungnahme im Landtag NRW eingebracht.

Für den direkten Ausschank oder die kurzfristige Lagerung sind insbesondere die *Weintemperierschränke* mit bis zu drei separat regelbaren Temperaturzonen (fünf bis 20 Grad) ausgelegt.

Fettung: Alienation

Eigennamen

Für ihr soziales Engagement wurden [NAME] und [NAME] bereits mit dem Bundesverdienstkreuz am Bande, der Stadtplakette Hannover und dem Stadtkulturpreis geehrt.

41x

Liebherr bietet ein breites Spektrum an Weinlagerschränken.

Werktitel

In **Die sogenannte Gegenwart** geht es diesmal um zwei neue deutsche Popstars: den Sänger Zartmann und die Rapperin Ikkimel.

2x

Link

Wir freuen uns auch über Post: Schick dein schönstes Kuscheltier-auf-Reisen-Bild an **kinderseite@zeit.de**.

6x

Metasprache

In unserem Haus pflegten wir viele Erinnerungen an Ausflüge und Reisen aufzubewahren, die sogenannten **Stehrümchen**.

1x

Fettung: Struktur

Pressekürzel/
Ort

Stuttgart/Bonn. Mit einer Reise nach Italien oder Griechenland verknüpfen viele Menschen auch leckeres Essen.

34x

(mhi) Seit Langem wird über einen möglichen Zusammenbruch der Umwälzströmung im Nordatlantik (AMOC) diskutiert.

Struktur in
Aufzählungen

Datum: 24. Oktober 2025, **Beginn:** ca. 15:30 Uhr, **Ort:** Ristorante und Holzofenpizza
[NAME], [ADRESSE]

35x

Kontakt und Anmeldung (bitte mit Angabe des Regionalverbands): [NAME], **Mail:**
[MAILADRESSE], **Telefon:** [NUMMER]

Struktur in Listen

- **Maulkorb:** Für „Staubsauger-Hunde“ ist er ein effektives Hilfsmittel – vorausgesetzt, er sitzt gut und erlaubt freies Hecheln.

55x

Absatzbeginn

Im Fahrbetrieb zeigt sich der Bus wendig und gut abgestimmt.

33x

Fettung als Strukturierung: Lesesteuerung

Benutzerhandbuch direkt via Smartphone aufgerufen werden kann – ein praktisches Detail, das in der Branche Seltenheitswert hat.

Im Fahrbetrieb zeigt sich der Bus wenig und gut abgestimmt. Die Lenkung ist leichtgängig, aber präzise. Mit einer Breite von etwas über zwei Metern ist das Fahrzeug insbesondere für enge Innenstädte oder Einsatzgebiete mit begrenztem Straßenraum geeignet. Zwei

einstellbare Rekuperationsstufen ermöglichen eine energierückgewinnende Verzögerung, wobei in Stufe 2 ein One-Pedal-Driving-ähnliches Fahrgefühl entsteht. Die Fahrleistungen sind für ein Fahrzeug dieser Klasse ausgesprochen dynamisch.

Im Vertrieb arbeitet Atlas Auto unter anderem mit der in Deutschland gut vernetzten Firma E. Herrmann GmbH zusammen. Dank der Kooperation mit

Benutzerhandbuch direkt via Smartphone aufgerufen werden kann – ein praktisches Detail, das in der Branche Seltenheitswert hat.

Im Fahrbetrieb zeigt sich der Bus wenig und gut abgestimmt. Die Lenkung ist leichtgängig, aber präzise. Mit einer Breite von etwas über zwei Metern ist das Fahrzeug insbesondere für enge Innenstädte oder Einsatzgebiete mit begrenztem Straßenraum geeignet. Zwei

einstellbare Rekuperationsstufen ermöglichen eine energierückgewinnende Verzögerung, wobei in Stufe 2 ein One-Pedal-Driving-ähnliches Fahrgefühl entsteht. Die Fahrleistungen sind für ein Fahrzeug dieser Klasse ausgesprochen dynamisch.

Im Vertrieb arbeitet Atlas Auto unter anderem mit der in Deutschland gut vernetzten Firma E. Herrmann GmbH zusammen. Dank der Kooperation mit

FAKTEN

- **Vorsicht:** Besonders in bekannten Risikogebieten Hund eng bei sich führen.
- **Training:** Ein Rückruf- oder „Aus!“-Kommando kann im Ernstfall Schlimmeres verhindern.
- **Maulkorb:** Für „Staubsauger-

Hunde“ ist er ein effektives Hilfsmittel – vorausgesetzt, er sitzt gut und erlaubt freies Hecheln.

- **Verdachtsfall:** Nicht zögern – sofort zum Tierarzt. Symptome nicht auf die leichte Schulter nehmen.

- **Vorsicht:** Besonders in bekannten Risikogebieten Hund eng bei sich führen.
- **Training:** Ein Rückruf- oder „Aus!“-Kommando kann im Ernstfall Schlimmeres verhindern.
- **Maulkorb:** Für „Staubsauger-

Hunde“ ist er ein effektives Hilfsmittel – vorausgesetzt, er sitzt gut und erlaubt freies Hecheln.

- **Verdachtsfall:** Nicht zögern – sofort zum Tierarzt. Symptome nicht auf die leichte Schulter nehmen.

Vorsicht

Besonders in bekannten Risikogebieten Hund eng bei sich führen.

Training

Ein Rückruf- oder „Aus!“-Kommando kann im Ernstfall Schlimmeres verhindern.

Maulkorb

Für „Staubsauger-Hunde“ ist er ein effektives Hilfsmittel – vorausgesetzt, er sitzt gut und erlaubt freies Hecheln.

Verdachtsfall

Nicht zögern – sofort zum Tierarzt. Symptome nicht auf die leichte Schulter nehmen.

Fettung: Intensivierung

Wichtigkeits-
marker

26x

Bei Artikeln aus dem Katalog Kundenpräsente ist nur defekte oder mangelhafte Ware zur Rückgabe berechtigt. **Lebensmittel sind grundsätzlich von der Rücksendung ausgeschlossen.** Der Raab-Verlag haftet nicht für die Folgen einer unsachgemäßen Anwendung der Produkte.

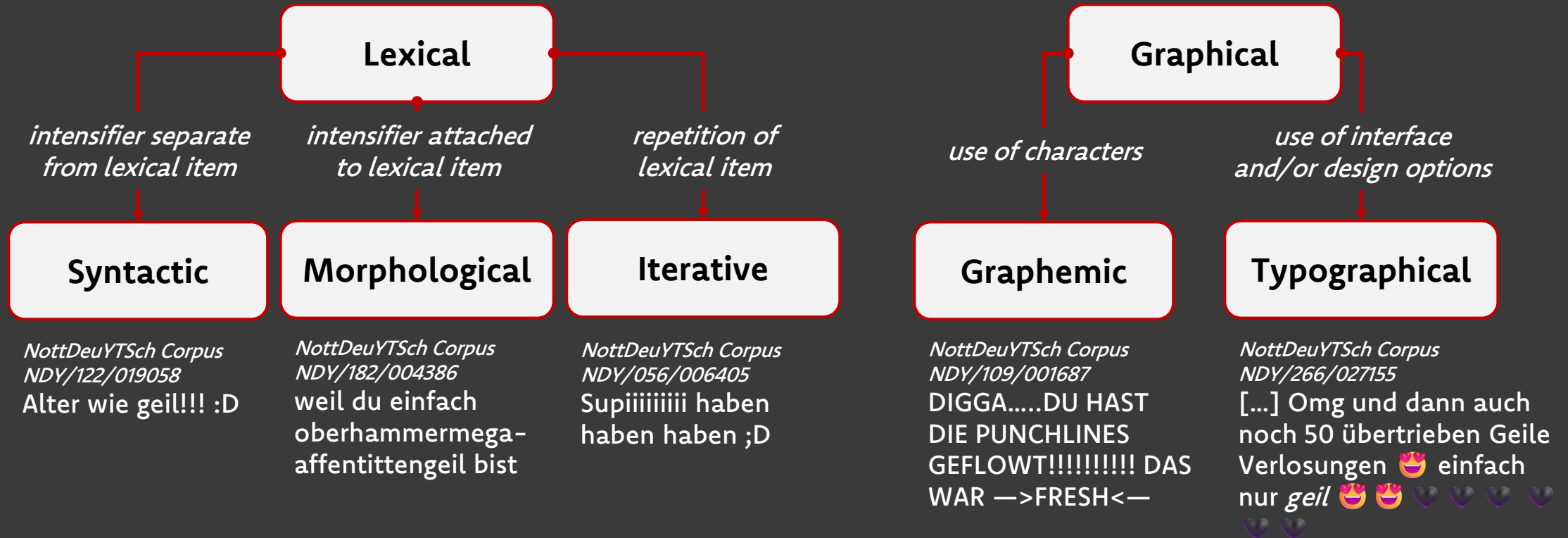
Ihre Geschichten zeigen, dass ein Neuanfang den **Sinn des Lebens** spürbar machen kann!

nach dem **Welterfolg** von Theodor Storm

2.100 Katzenvideos waren nach einem Aufruf der Universität Bochum schon nach einer Woche eingegangen

Auf Basis der Analysen lautet das mit den regionalen Akteuren in Workshops abgestimmte **Kernziel**, an dem sich die zukünftige touristische Entwicklung und das Management des Oldenburger Münsterlandes und der Erholungsgebiete und Ausflugsregion, Landkreise, Städte und Gemeinden orientieren soll:

Fettung als Intensivierung



Intensification is “the modification of the scalable quality of a lexical item by any semiotic resource, i.e., an intensifier or intensifiers” (Cotgrove 2025: 142)



Ihre Geschichten zeigen, dass ein Neuanfang den **Sinn des Lebens** spürbar machen kann!

Wozu wird Fettung eingesetzt?

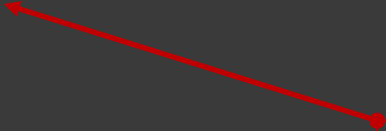
- Struktur: 157x *65,4% der Fettungen dienen der Strukturierung.*
- Alienation: 50x *20,8% der Fettungen dienen der Alienation.*
- Intensivierung: 26x *10,8% der Fettungen dienen der Intensivierung.*

— +7 unklare Fälle

Info: Tickets gibt es unter www.cineo.de oder in der Buchhandlung [NAME].

Italien & Mittelmeer

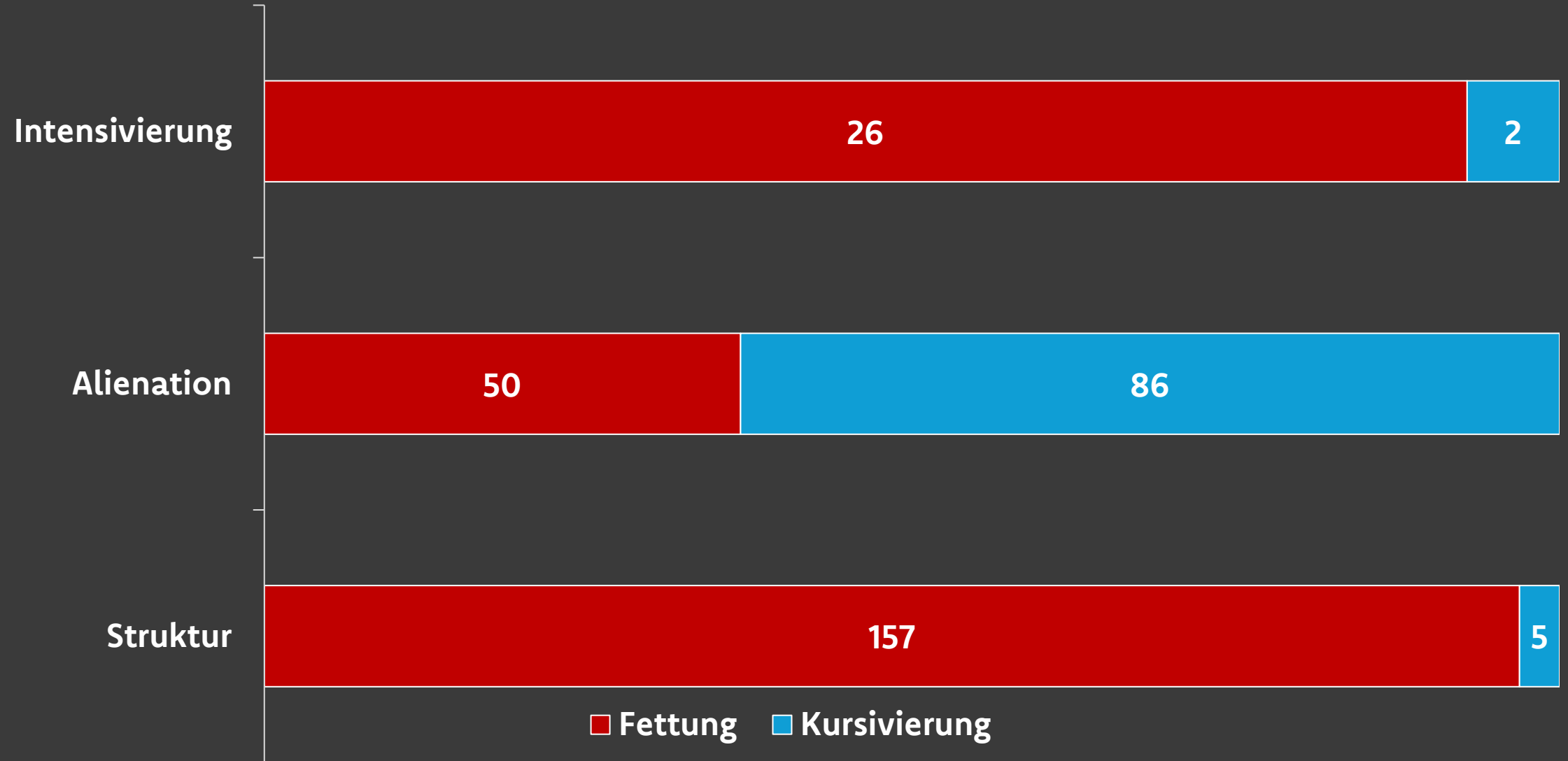
Zum Naschen



Zum Vergleich: 2,2% der Kursivierungen dienen der Intensivierung.
Wenn Intensivierung auftritt, dann wird sie als Fettung realisiert.

Funktion der segmentalen Mittel

Funktionsdomänen



Form-Funktions-Zusammenhang

Ich bin nicht Stiller! – Tag für Tag, seit meiner Einlieferung in dieses Gefängnis, das noch zu beschreiben sein wird, sage ich es, schwöre ich es und fordere Whisky, ansonst ich jede weitere Aussage verweigere. Denn ohne Whisky, ich hab's ja erfahren, bin ich nicht selbst, sondern neige dazu, allen möglichen guten Einflüssen zu erliegen und eine Rolle zu spielen, die ihnen so passen möchte, aber nichts mit mir zu tun hat, und da es jetzt in meiner unsinnigen Lage (sie halten mich für einen verschollenen Bürger ihres *Städtchens!*) einzig und allein darum geht, mich nicht beschwatzen zu lassen und auf der Hut zu sein gegenüber allen ihren freundlichen Versuchen, mich in eine fremde Haut zu stecken, unbestechlich zu sein bis zur Grebheit, ich sage: da es jetzt einzig und allein darum geht, **Alienation** der Mensch, der ich in Wahrheit leider bin, so werde ich nicht aufhören, nach Whisky zu schreien, sooft sich jemand meiner Zelle nähert.

Frisch, Max (1954): Stiller. In: Gesammelte Werke in zeitlicher Reihenfolge. Bd. III: 1949-1956. Frankfurt a.M.: Suhrkamp. S. 361-362. (Herv.: N.R.)

Passive Auszeichnung: Kursiv

(ohne Änderung des Grauwerts)

Aufmerksamkeit während des Lesens (inline)

Ich bin nicht Stiller! – Tag für Tag, seit meiner Einlieferung in dieses Gefängnis, das noch zu beschreiben sein wird, sage ich es, schwöre ich es und fordere Whisky, ansonst ich jede weitere Aussage verweigere. Denn ohne Whisky, ich hab's ja erfahren, bin ich nicht selbst, sondern neige dazu, allen möglichen guten Einflüssen zu erliegen und eine Rolle zu spielen, die ihnen so passen möchte, aber nichts mit mir zu tun hat, und da es jetzt in meiner unsinnigen Lage (sie halten mich für einen verschollenen Bürger ihres **Städtchens!**) einzig und allein darum geht, mich nicht beschwatzen zu lassen und auf der Hut zu sein gegenüber allen ihren freundlichen Versuchen, mich in eine fremde Haut zu stecken, unbestechlich zu sein bis zur Grebheit, ich sage: da es jetzt einzig und allein darum geht, **Struktur, Intensivierung** Mensch, der ich in Wahrheit leider bin, so werde ich nicht aufhören, nach Whisky zu schreien, sooft sich jemand meiner Zelle nähert.

Frisch, Max (1954): Stiller. In: Gesammelte Werke in zeitlicher Reihenfolge. Bd. III: 1949-1956. Frankfurt a.M.: Suhrkamp. S. 361-362. (Herv.: N.R.)

Aktive Auszeichnung: Fett, Unterstrichen

(mit Änderung des Grauwerts)

Aufmerksamkeit schon vor dem Lesen (offline)

Auszeichnungen

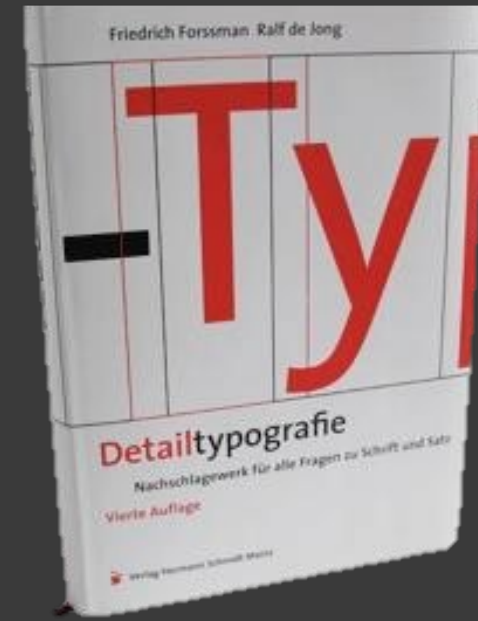
Kursive Schrift:

„Die häufigsten Anwendungen

- Betonungen im Text ✗
- Feststehende Begriffe ✓
- Kurze fremdsprachige Zitate ✓
- Titel von Werken und für Personennamen ✓
- Namen von Dingen: Schiffe, Schriften, Markennamen etc.“ ✓

Fette Schrift:

- „Fette Schrift für Stichworte“ ✓
 - Fette Schrift für Lemmata“ ✓
- + Intensivierung



Zusammenfassung und Ausblick

- Struktur: Fettung
- Intensivierung: Fettung
- Alienation: Kursivierung

- Formal: Fettung/Kursivierung vs. Unterstreichung
- Funktional: Fettung vs. Kursivierung

- Mehr Daten, ausgewogeneres Korpus!
- Weitere Auszeichnungen: *Listen, Sperrung, Kapitälchen ...*
- Lese- und Aufmerksamkeitssteuerung durch Typographie: Informationsstruktur

Literatur und Quellen

- Antos, Gerd (2001): Sprachdesign als Stil? Lifting oder: Sie werden die Welt mit anderen Augen sehen. In: In: Jakobs, Eva-Maria/Rothkegel, Anneli (Hrsg.): *Perspektiven auf Stil*. Tübingen: Niemeyer, S. 55–76.
- Brumberger, Eva (2003): The rhetoric of typography: The persona of typeface and text. In: *Technical Communication* 50 (2), S. 206–223.
- Cotgrove, Louis (2025): Novel methods of intensification in young people's digitally-mediated communication. In: Louis Cotgrove, Laura Herzberg und Harald Längen (Hg.): *Exploring digitally-mediated communication with corpora. Methods, analyses, and corpus construction*. de Gruyter, S. 133–161.
- Forssman, Friedrich; de Jong, Ralf (2021): *Detailtypografie*. 8. Aufl. Mainz: Erich Schmidt.
- Fuhrhop, Nanna; Reinken, Niklas; Romstadt, Jonas (2023): Der modalisierende Gebrauch von Führungszeichen in Abiturklausuren. In: *Linguistische Berichte* (276), S. 405–439.
- Fuhrhop, Nanna; Reinken, Niklas; Romstadt, Jonas (i.E.): Modalisierende Führungszeichen in Zeitungstexten. Zwischen Zitat und Distanzmarker. In: Nanna Fuhrhop und Laura Scholübbes (Hg.): *Interpunktion im Korpus*, S. 105–136.
- Gallmann, Peter (1985): *Graphische Elemente der geschriebenen Sprache. Grundlagen für eine Reform der Orthographie*. Tübingen: Niemeyer.
- Günther, Hartmut (1988): *Schriftliche Sprache. Strukturen geschriebener Wörter und ihre Verarbeitung beim Lesen*. Tübingen: Niemeyer.
- Hagemann, Jörg (2003): Typographische Kommunikation. In: Jörg Hagemann und Sven F. Sager (Hg.): *Schriftliche und mündliche Kommunikation. Begriffe – Methoden – Analysen*. Tübingen: Stauffenburg, S. 101–115.
- de Jong, Ralf (2022): Typographische Gestaltungsebenen – ein exemplarischer Formgebungsprozess. In: Ursula Rautenberg und Anja Voeste (Hg.): *Typographie. Theoretische Konzeptionen, historische Perspektiven, künstlerische Applikationen*. Stuttgart: Hiersemann, S. 40–50.
- Klockow, Reinhard (1980): *Linguistik der Gänsefüßchen. Untersuchungen zum Gebrauch der Führungszeichen im gegenwärtigen Deutsch*. Frankfurt am Main: Haag + Herchen.
- van Leeuwen, Theo (2006): Towards a semiotics of typography. In: *Information Design Journal* 14 (2), S. 139–155.
- Meletis, Dimitrios (2015): *Graphetik. Form und Materialität von Schrift*. Glückstadt: Werner Hülsbusch.
- Reißig, Tilo (2015): *Typographie und Grammatik. Untersuchung zum Verhältnis von Syntax und Raum*. Tübingen: Stauffenburg (84).
- de Saussure, Ferdinand (1916): *Cours de linguistique générale*. Deutsche Übersetzung: Grundfragen der allgemeinen Sprachwissenschaft. 3. Aufl. Hrsg. von Charles Bally und Albert Sechehaye. Berlin/New York: de Gruyter.
- Spitzmüller, Jürgen (2013): *Graphische Variation als soziale Praxis. Eine soziolinguistische Theorie skripturaler „Sichtbarkeit“*. Berlin, Boston: de Gruyter.
- Spitzmüller, Jürgen (2016): Typographie. Sprache als Schriftbild. In: Nina-Maria Klug und Hartmut Stöckl (Hg.): *Handbuch Sprache im multimodalen Kontext*. Berlin, Boston: de Gruyter, S. 99–120.
- Stöckl, Hartmut (2004): Typographie. Körper und Gewand des Textes. Linguistische Überlegungen zu typographischer Gestaltung. In: *Zeitschrift für Angewandte Linguistik* (41), S. 5–48.
- Wehde, Susanne (2000): Typographische Kultur. Eine zeichentheoretische und kulturgeschichtliche Studie zur Typographie und ihrer Entwicklung. Tübingen: Niemeyer.
- Williams, Jim; Hildebrandt, Gesine (2019): *Schrift wirkt. Einfache Tipps für den täglichen Umgang mit Schrift*. Mainz: Hermann Schmidt.